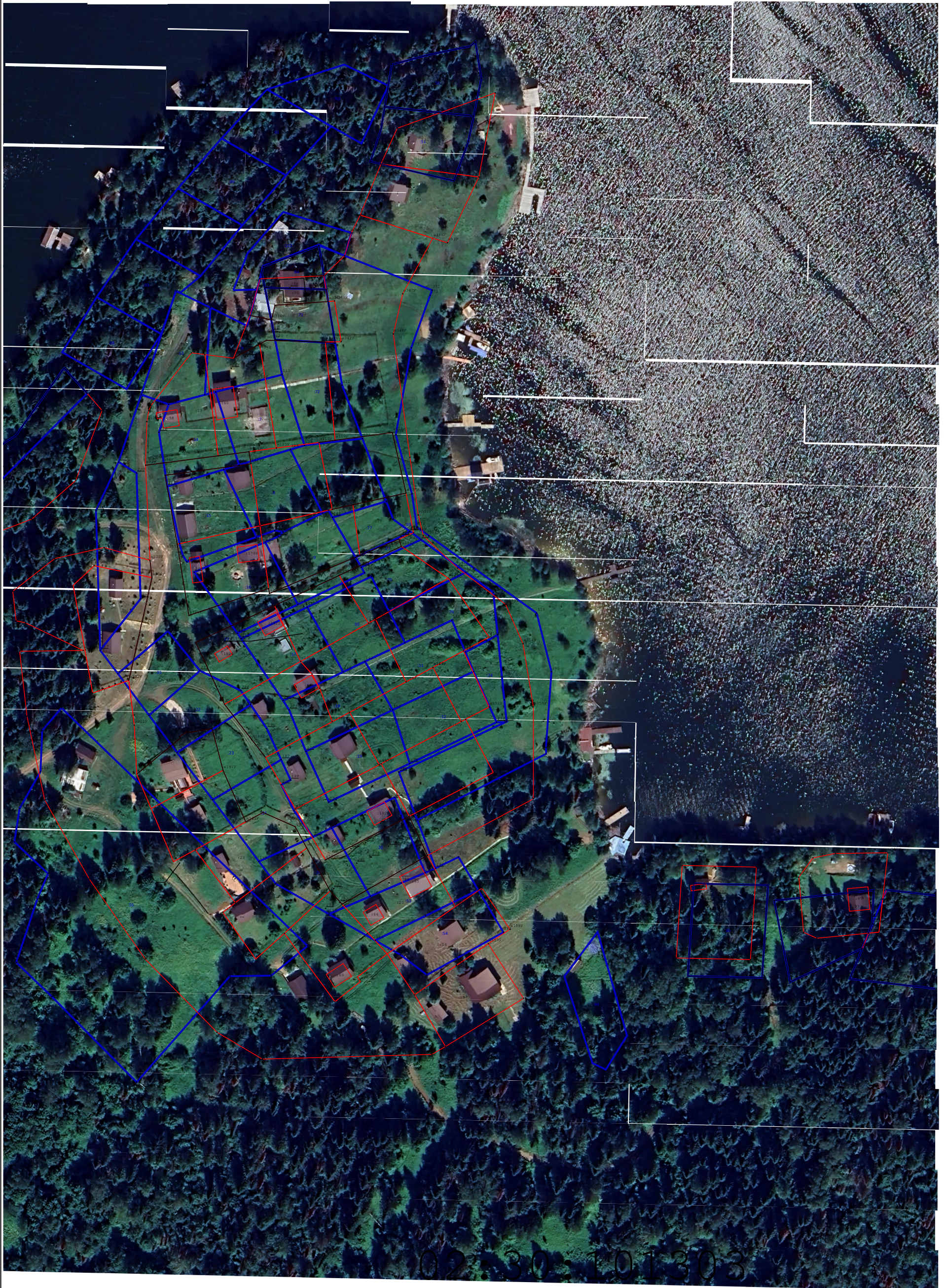




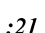
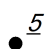

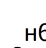

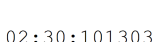
Схема границ земельных участков



Масштаб 1:2 000

Схема границ земельных участков

Условные обозначения:

-  - Граница земельного участка, установленная в соответствии с федеральным законодательством, включенная в ГКН и не изменяемая при проведении кадастровых работ.
-  - Граница земельного участка, установленная после горизонтальной съемки земельного участка
-  - Часть кадастрового номера земельного участка, соответствующая номеру земельного участка в кадастровом квартале
-  - Надписи номеров существующих характерных точек в ГКН, которые ликвидируются на основе результатов кадастровых работ.
-  - Надписи номеров существующих характерных точек в ГКН.
-  - Надписи номеров вновь образованных характерных точек (межевые знаки).
-  - Границы объектов капитального строительства (здания и сооружения)
-  - Номер кадастрового квартала